



Burzitidy

Štrosová L., Kolářová M.

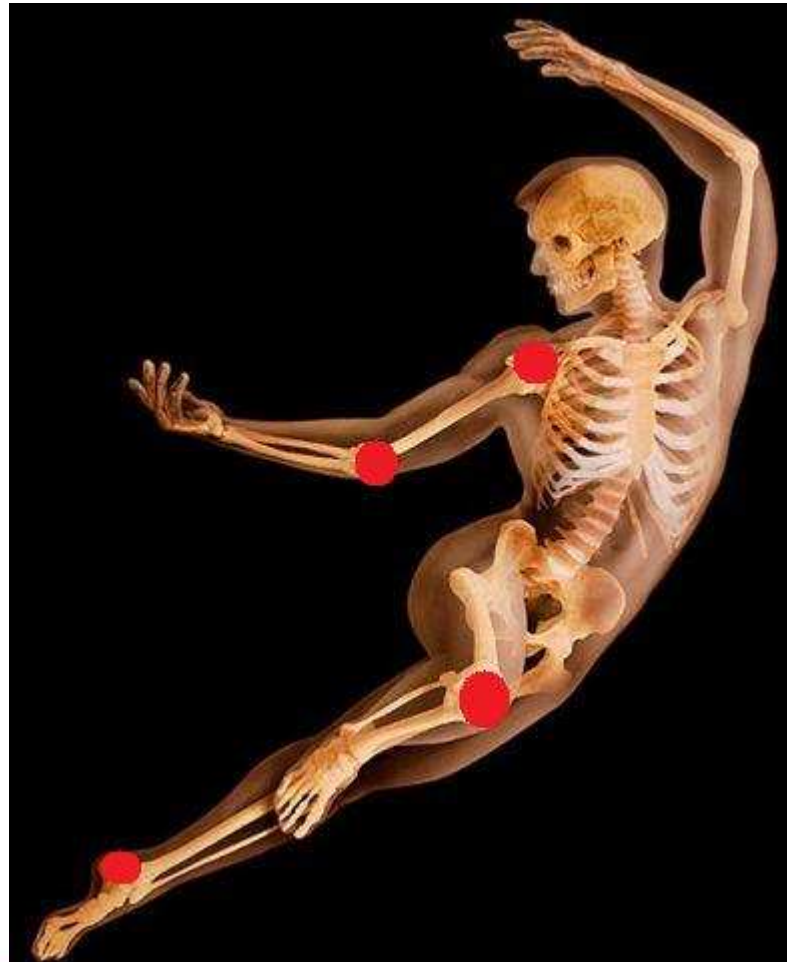
Klinika pracovního lékařství LF UK a FN v Plzni
Projekt Pracovní lékařství pro lékaře všech odborností
Registrační číslo projektu CZ.01.07/3.2.02/01.0026

10.11. 2012

Šafránkův pavilon, Plzeň

Burzitidy

- Septické nebo aseptické záněty tíhových váčků - burz = váčky vyplněné tekutinou, mezi kostmi a šlachami a úpony svalů v blízkosti kloubů
- V lidském těle - více než 150 burz, funkce – snižování tření, volný a lehký pohyb kloubu



Příčiny

- Septická b. – nejč. S.aureus, imunodeficiencie (DM, alkoholismus...)
- Aseptická b. – fyzikální faktory – dlouhodobý, nadměrný tlak na burzu



Prof. burzitidy

- Aseptické záněty
- Vznik při práci vykonávané v takové pracovní poloze, při které dochází po převážnou část pracovní směny k tlaku na postiženou oblast
- Prof. expozice - rozmanité profese podle lokalizace burzy postižené tlakem
- Jako NzP - chron. formy trvající min. 6 měsíců, nutno vyloučit neprof. etio.
- Výskyt v ČR – 2003 – 2007 uznáno 16 případů



Klinický obraz chronické formy

- Tupá bolest, pocit ztuhlosti kloubu, otok, zarudnutí kůže
- Vazivově zhrubělá stěna burzy, chron. zmnožená synoviální tekutina
- Corpora oryzoidea (rýžová tělíčka) v burze
- Kalcifikace ve stěnách burzy
- Hyperkeratóza, mozoly, inkrustace z otlaků, intermitent. inflamace, incip. kapsulitida
- Svalová hypotrofie z omezené fce kloubu
- Objektivizace nálezu – rtg, USG, punkce



Terapie

- Vyřazení z práce s dlouhodobým tlakem na burzu
- Výpotek v burze – evakuační punkce
- Masti či gely s NSAID
- Klid
- Recidivy – aplikace KS do burzy
- Neúspěch konzerv. léčby – exstirpace burzy
- Rehabilitace



Prevence

- Eliminace dlouhodobého tlaku a nadměrných nárazů na danou burzu
- Pomůcky – např. měkké podložky

prevention1st



Nejčastější prof. burzitidy 1

- Bursa a bursitis praepatellaris



<http://www.aidmybursa.com/bursitis/bursitis-information.php>



http://sumerdoc.blogspot.cz/2009_06_01_archive.html



Nejčastější prof. burzitidy 1

- Bursitis praepatellaris – práce v kleče (dlaždiči, uklízečky, horníci)

<http://www.profimedia.cz/>



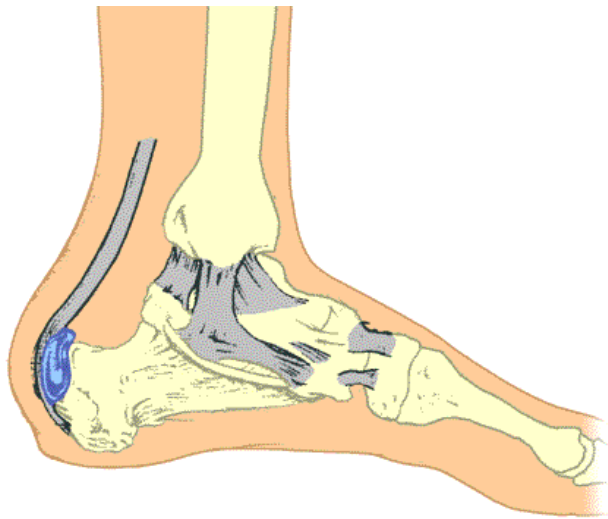
<http://www.bydleniprokazdeho.cz/naucte-se-pokladat-dlazbu-sami-.php>

<http://www.kb-blok.cz/cs/produkty/technicka-cast/dlazba/pokladka-dlazby.shtml>

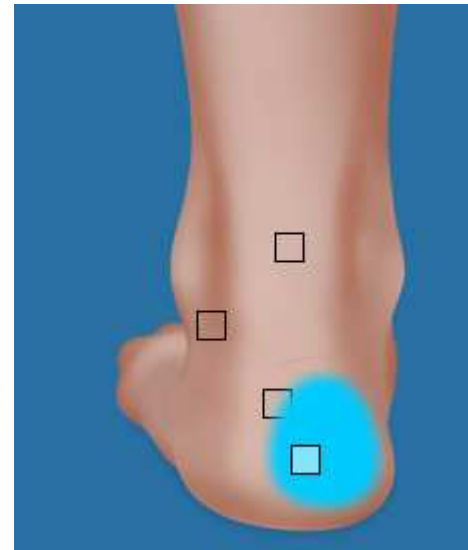


Nejčastější prof. burzitidy 2

- Bursa a bursitis subachillea a retroachillea
- Haglund's Syndrome – kombinace tendinitidy Ach. šlachy a bursitidy



<http://www.gvle.de/kompendium/unterschenkel/0045/0005.html>



http://sanluispodiatrygroup.com/?page=patient_education&category=00003&article=00055



Nejčastější prof. burzitidy 2

- Bursitis subachillea a retroachillea – prof. tanečníci, atleti



Nejčastější prof. burzitidy 3

- Bursa a bursitis olecrani

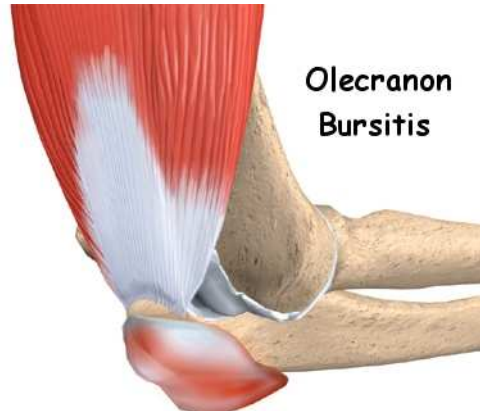


Olecranon bursa

©MMG 2001

©A

<http://www.eoripod.com/content/olecranon-bursitis>



Olecranon Bursitis



Chronically thickened bursa

©MMG 2001

<http://www.ivdhaven-orthopedie.com/elleboog/bursitis-olecrani.html>

<http://eorif.com/Elbowforearm/OlecranonBursitis.html>

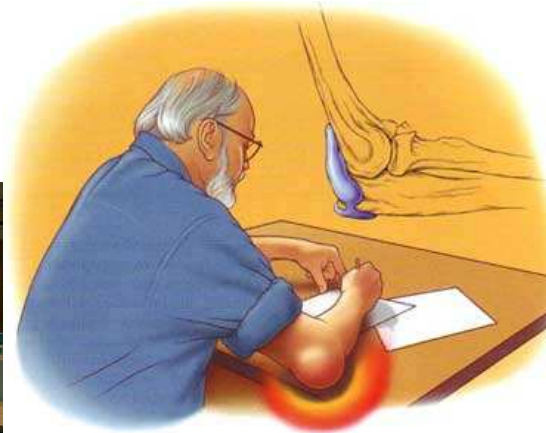


Nejčastější prof. burzitidy 3

- Bursitis olecrani – opírání loktů při práci, zvedání břemen při opřených loktech, váha těla spočívající na loktech (brusiči skla)



<http://www.istp.sk/ktp/brusiči-skla/77.php>



<http://klatovsky.denik.cz/podnikani/mival-jsem-osm-zamestnancu-dnes-jsem-sam-20100721.html>

Nejčastější prof. burzitidy 4

- Bursa a bursitis subacromialis



<http://www.katieaddis.com/got-impingement-of-the-shoulder/>



http://sitemaker.umich.edu/fm_gmeig_musculoskeletal_joint-inject-aspir/subacromial_injection



Nejčastější prof. burzitidy 4

- Bursitis subacromialis – nosiči břemen na ramenou

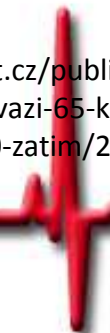


<http://stmivani4.info/3-nove-fotografie-ze-stmivani-4/>

<http://www.lideazeme.cz/clanek/ka-zdy-serpa-neni-serpa>



<http://raport.cz/publicistika/2012-15-vazi-65-kg-uzvedne-170-zatim/2012-05-03>



Děkuji za pozornost 😊



<http://donasdays.blogspot.cz/2012/05/relax-re-energize-regroup.html>

