



Vyhláška 79/2013 Sb. posuzování pracovníků ve školství

Machartová V.

Klinika pracovního lékařství LF UK a FN v Plzni
Projekt Pracovní lékařství pro lékaře všech odborností
Registrační číslo projektu CZ.01.07/3.2.02/01.0026

21.5.2013

CD hotel Garni***

Plzeň

Předchozí legislativa

Vyhláška 49/1967 Sb.

- §13 Prohlídky pracujících, jejichž činnost může ohrozit zdraví spolupracovníků nebo obyvatelstva (řidiči, drážní pracovníci, pracovníci v letectví)
- (3) vazači, řidiči výtahů, střelmistři
 - pracují ve školských zařízeních a zařízeních sociálního zabezpečení.
 - periodické prohlídky těchto pracovníků se provádějí každé 3 roky



Rozsah prohlídek §4

- Podle kategorizace prací
- Podle obsahu činností, pro jejichž výkon jsou stanoveny požadavky v části 2, přílohy č. 2



Lhůty prohlídek ?

- Vstupní, periodická, výstupní prohlídka – **základní vyšetření**
- Kategorizaci určuje zaměstnavatel
- Musí se hodnotit náplň práce
- Učitelé odborných předmětů
- Většinou kategorie 1 nebo 2



Lhůty prohlídek

- § 11 (3)
- Periodická prohlídka u zaměstnanců vykonávajících práci nebo činnosti , jejichž součástí je riziko ohrožení zdraví, se provádí
 - a) 1x za 4 roky
 - b) 1x za 2 roky (starší 50 let)
- Pozor KHS může určit kratší termín prohlídek

věk	Lhůta prohlídky
Do 50 let	4 rok
Nad 50 let	2 roky



II. Rizika ohrožení zdraví

1. Práce ve školách a školských zařízeních ...

A.

- Prognosticky závažné duševní poruchy a poruchy chování
- Prokázaná současná alkoholová nebo drogová závislost

-
- Vstupní, periodická, výstupní prohlídka – **základní vyšetření**

ALE NEPLATÍ

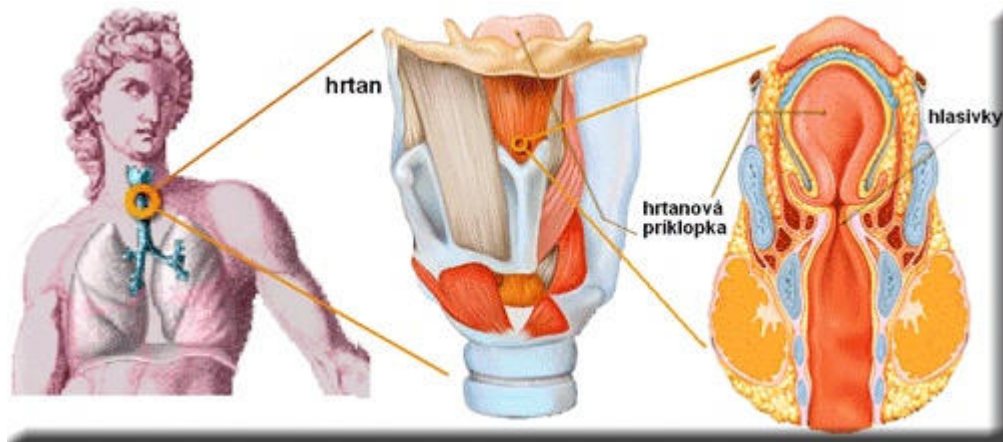
- Kategorizaci určuje zaměstnavatel
- Musí se hodnotit náplň práce
- Učitelé odborných předmětů
- Většinou kategorie 1 nebo 2

B

- Závažné duševní poruchy a poruchy chování
 - Drogová a alkoholová závislost v anamnéze
 - Závažné poruchy smyslových orgánů
-

kategorie	Do 50	Nad 50
1.	6	4
2.	5	3
2.R a 3.	2	2
4.	1	1





- Děkuji za pozornost

