

# Nemoci z povolání I.

MUDr. Vendulka Machartová, Ph.D.  
přednosta Kliniky pracovního lékařství  
LF UK a FN Plzeň

[machartova@fnplzen.cz](mailto:machartova@fnplzen.cz)

# Pracovní lékařství

- vliv práce a pracovního prostředí na zdraví člověka
- Nemoci z povolání
- Pracovní úrazy
- Nemoci související s prací
- Nemoci zhoršované prací

# Pracovní lékařství - historie

- Pracovní úrazy při stavbě pyramid
- Otravy olovem u hrnčírů – Hippocrates
- Onemocnění plic – Agricola – 1556  
Jáchymov
- Bernardo Ramazzini – De Morbis Artificum  
Diatriba – 1 700

# 5. st. př.n.k.

6. kniha epidemií

Hippocrates

Symptomy otravy  
olovem



# r. 1556 - *De re metallica* symptomy karcinomu plic

- Jáchymov
- Georgius Agricola



# Profesionální nádory

**1556** G. Agricola - postižení plic u horníků (Jáchymov, Schneeberg)

**1775** sir P. Pott - Ca kůže scrota u kominíků

**1820** Ca kůže (arzen)

**1875** Ca kůže (dehet)

**1895** Ca močového měchýře při výrobě anilínových barev

**1895** Haertig & Hess - Ca plic u horníků (Jáchymov, Schneeberg)

**1906** Ca kůže (mazací oleje)

**1922** Ca moč.měchýř (benzidin/2-naftylamin)

**1927** Ca nosních dutin (nikl)

**1928** Akutní leukémie (benzen)

**1963** Ca nosních dutin (dřevařský průmysl)

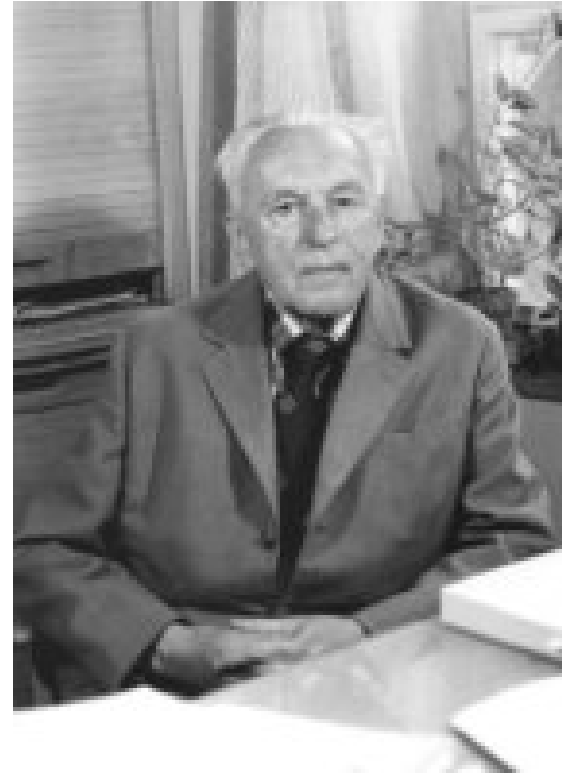
**1960-1970** Mezoteliom pleury, peritonea (azbest)

**1974** angiosarkom jater v Louisville USA (vinylchlorid)

# Historie oboru pracovního lékařství

**Prof. MUDr. Jaroslav Teisinger, DrSc.  
(1902-1985)**

- Zakladatel pracovního lékařství
- 1932 – 1. poradna pro nemoci z povolání
- 1947 – Klinika nemocí z povolání
- 1952 – Ústav hygieny práce a nemocí z povolání
- 1961 – Toxikologické informační středisko



# Pracovní lékařství

- posuzuje zdravotní způsobilost k práci a vhodnost pracovního zařazení
- zkoumá a hodnotí pracovní vlivy, které působí na zdravotní stav pracovníků, hodnotí zdravotní rizika při práci a navrhuje opatření k jejich minimalizaci
- sleduje zdravotní stav, diagnostikuje nemoci související s prací a podílí se na jejich léčbě a prevenci
- posuzuje, uznává, hlásí, eviduje a dispenzarizuje nemoci z povolání a ohrožení nemocemi z povolání a podílí se na jejich léčbě a prevenci, rozhoduje o ukončení nemocí z povolání, popřípadě ohrožení nemocí z povolání



# Informační zdroje

- Zákony, vyhlášky, NV, metodické pokyny
- Státní zdravotní ústav
- UZIS a jeho registry
- Zdravotnické registry (13)  
registr nemocí z povolání, registr onkologický atd.
- Expoziční registry  
KAPR, REGEX

# Předchůdci seznamu nemocí z povolání

- 1887 vzniklo úrazové pojištění
- 1888 nemocenské pojištění
- 1889 hornické pojištění
  
- 28.12.1887 - zákon o úrazovém pojištění

# Historie seznamu nemocí z povolání

- **Červen 1925** - VII. mezinárodní konference práce v Ženevě - návrh 1.úmluvy týkající se odškodnění nemocí z povolání
- **25.7.1925** návrh podepsal předseda konference dr. E.Beneš a ředitel Mezinárodního úřadu práce Albert Thomas.
- **1926** ratifikovala úmluvu Velká Británie
- 1927 ratifikovala úmluvu Jugoslávie
- až **19.9.1932** ratifikovala úmluvu Československá republika jako 21. země Společnosti národů

# První seznam nemocí z povolání

- Zákon č. **99/1932** Sb ze dne 1.6.1932
- doplněný seznam nemocí z povolání z r. 1938 zákon č. **36/1938** Sb. ze dne 25.2.1938
- po 2. světové válce zákon č. **46/1947** Sb - rozšířen seznam chemických látek, rakovina kůže již nebyla nazývána „těžko zhojitelný ekcém“

# Další seznamy nemocí z povolání

- Zákon č. **55/1956** Sb - základ všech pozdějších seznamů nemocí z povolání u nás - nově zařazeny tropické nemoci přenosné a parazitární
- příloha k vyhlášce č. **102/1964** Sb.
- příloha k vyhlášce č. **128/1975** Sb. - nově zařazeno onemocnění z dlouhodobého jednostranného nadměrného zatížení
- příloha vyhlášky č. **149/1988** Sb.

# Seznam nemocí z povolání č. 290/1995 Sb.

- **Platný od 1.1. 1996**
- **při jeho tvorbě již byl brán zřetel na právní normy platné v Evropské unii**
- **rozdělen na 6 kapitol:**
  - **nzp způsobené chemickými látkami**
  - **nzp způsobené fyzikálními faktory**
  - **nzp týkající se dýchacích cest, pohrudnice a pobřišnice**
  - **nzp kožní**
  - **nzp přenosné a parazitární**
  - **nzp způsobené ostatními faktory a činiteli**

# NV 114/2007 Sb.

- Platný Seznam nemocí z povolání
- Rozšíření kapitoly I. o „volnou“ položku (58 položek)
- Kap.III. – pneumokonióza z křemičitého prachu a ca plic, chronická bronchitida

# Nemoc z povolání

- Splněná klinická dg.
- Splněny podmínky na pracovišti (příslušná KHS, event. její ÚP – dokládají protokol z návštěvy, výsledky měření nebo kategorizaci, apod.)



# KPL LF UK a FN v Plzni

- posuzuje, uznává a hlásí nemoci z povolání a ohrožení nemocí z povolání – Středisko nemocí z povolání je stanoveno vyhláškou MZ 342/1997 Sb. v platném znění.
- vyloučena svobodná volba lékaře
- rozhoduje o ukončení nemoci z povolání
  
- zajišťuje závodní preventivní péči
- posuzuje zdravotní způsobilost k práci
- je závodním lékařem FN Plzeň a dalších 56 firem

# Klinika vydává tyto lékařské posudky

- Lékařský posudek o nemoci z povolání
- Lékařský posudek o bodovém ohodnocení bolesti pro nemoc z povolání
- Lékařský posudek o bodovém ohodnocení ztížení společenského uplatnění
  
- Lékařský posudek o úmrtí v souvislosti  
s nemocí z povolání

# Klinika pracovního lékařství LF UK a FN Plzeň

- Středisko nemocí z povolání pro Plzeňský a Karlovarský kraj (dle vyhlášky 347/1997 Sb.)
- Posuzuje a dispenzarizuje nemoci z povolání
- Vystavuje bodové ohodnocení bolesti a ztížení společenského uplatnění pro nemoc z povolání
- Vyjadřuje se k dalším náhradám u osob s nemocí z povolání dle zákoníku práce
- Vyhláška 386/2007 Sb. o dispenzární péči určuje prohlídky 1x ročně

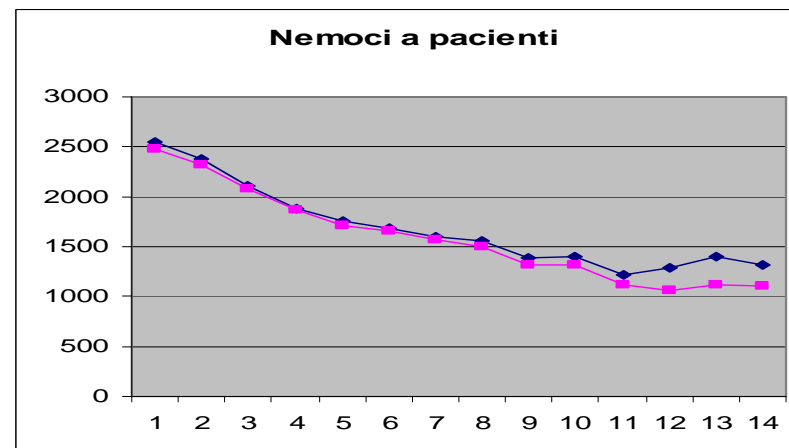
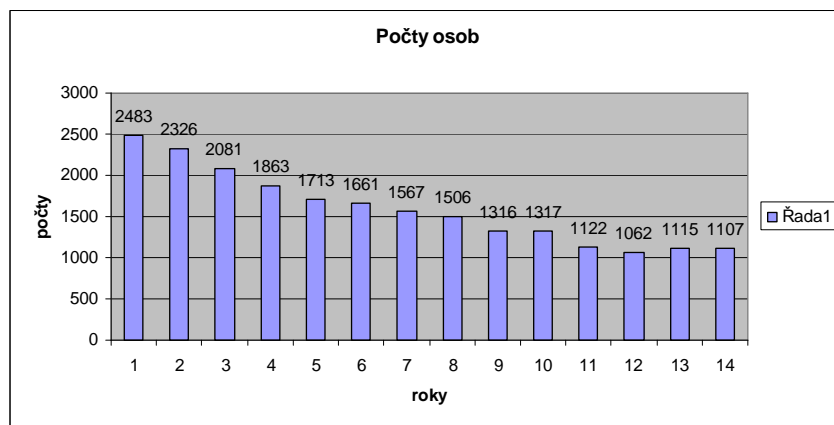
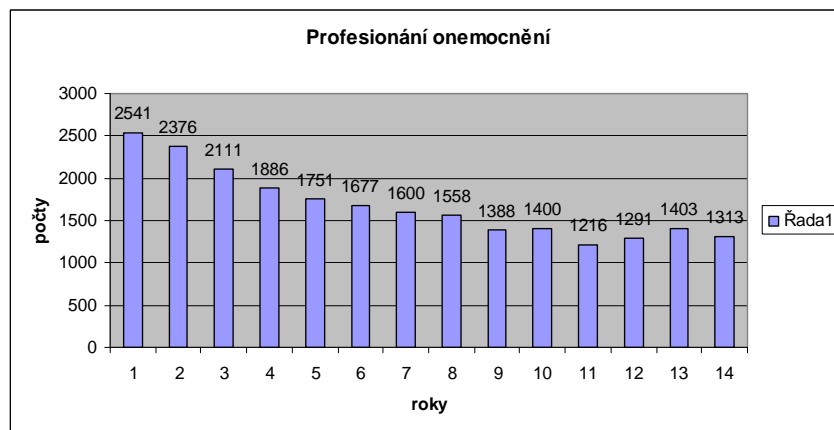
# Odvolání proti posudku

- Pacient
- Zaměstnavatel

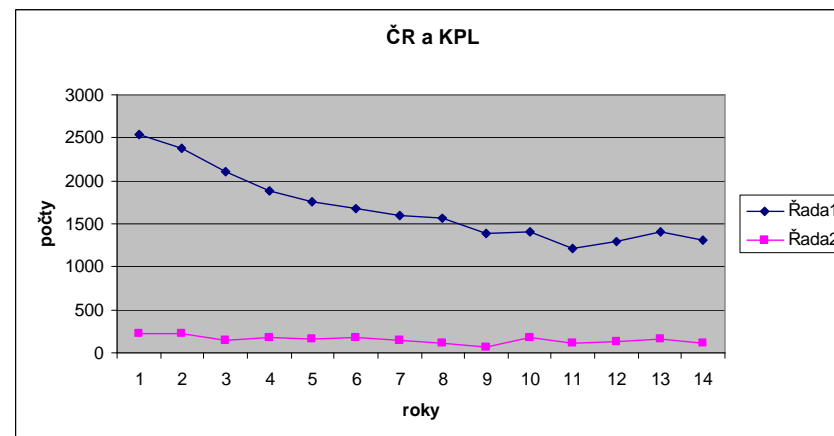
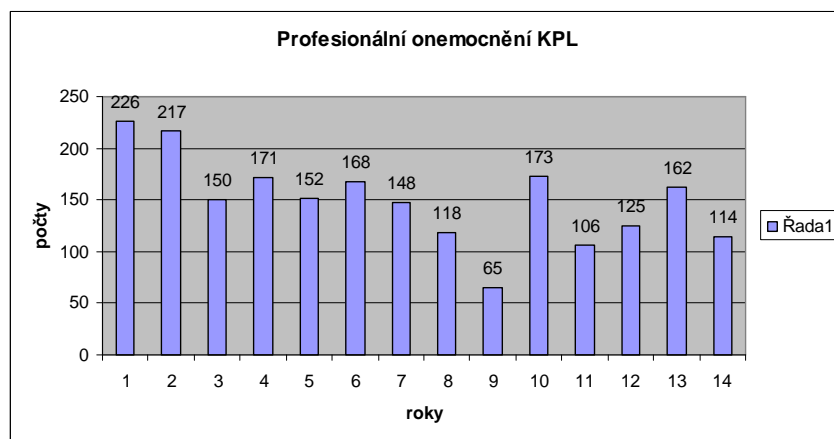
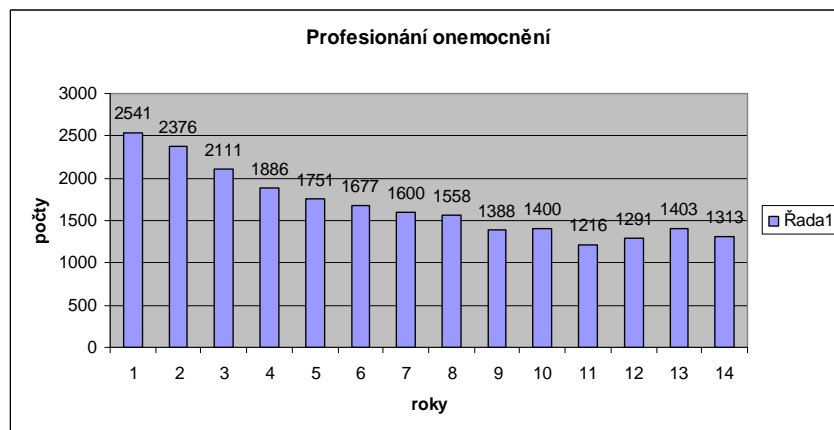
# Registr nemocí z povolání

- SZÚ Praha
- Eurostat
- [www.szu.cz](http://www.szu.cz) → téma Zdraví a bezpečnost → Pracovní prostředí a zdraví → Nemoci z povolání → Registr nemocí z povolání → Nemoci z povolání v České republice
- <http://www.szu.cz/publikace/data/nemoci-z-povolani-a-ohrozeni-nemoci-z-povolani-v-ceske-republice>

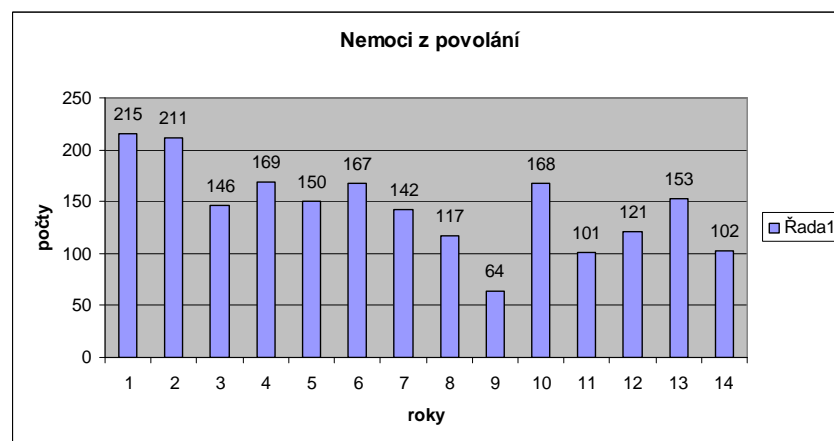
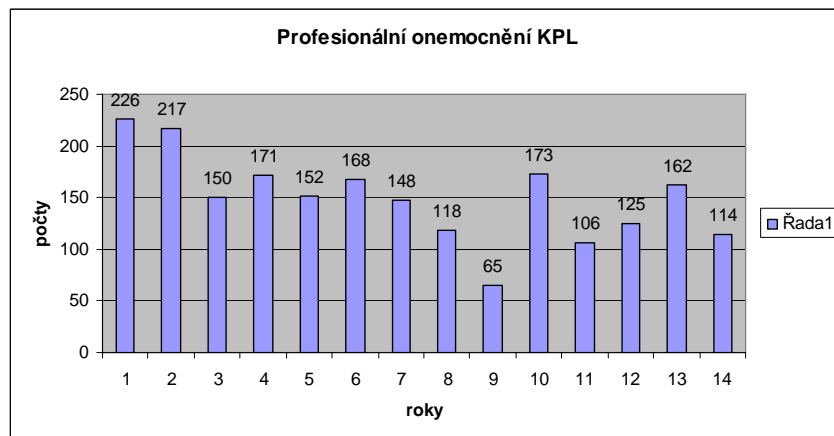
# ČR 1996 - 2009



# ČR a KPL 1996 -2009



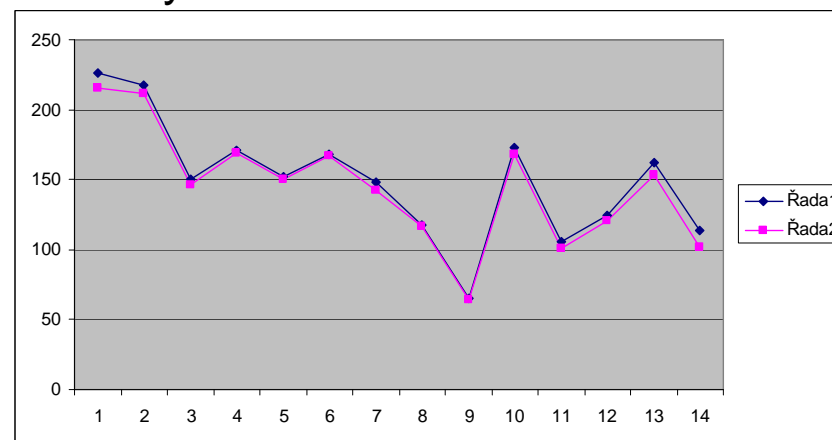
# KPL 1996 - 2009



- Nemoc z povolání  
onemocnění splňuje kritéria klinická i  
hygienická  
náhrady hradí komerční pojišťovna

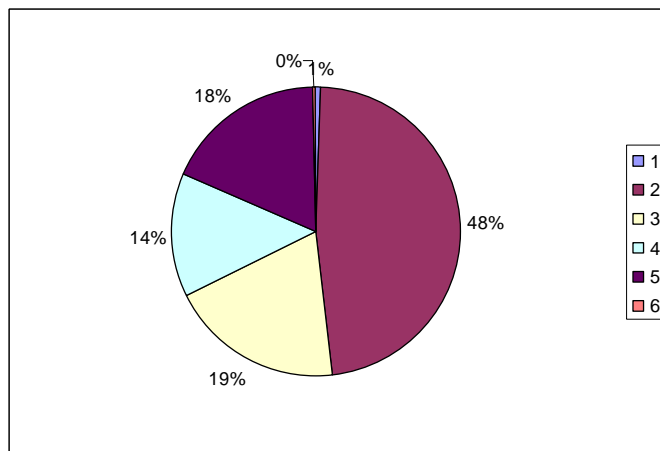
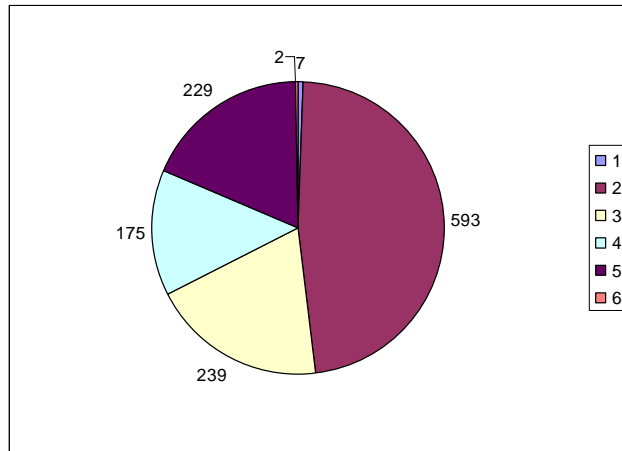
- Ohrožení nemocí z povolání  
onemocnění splňuje mírnější kritéria  
klinická a splňuje zcela kritéria  
hygienická

náhrady hradí zaměstnavatel





# Nemoci dle kapitol 2009



1. způsobené chemickými látkami

2. způsobené fyzikálními faktory

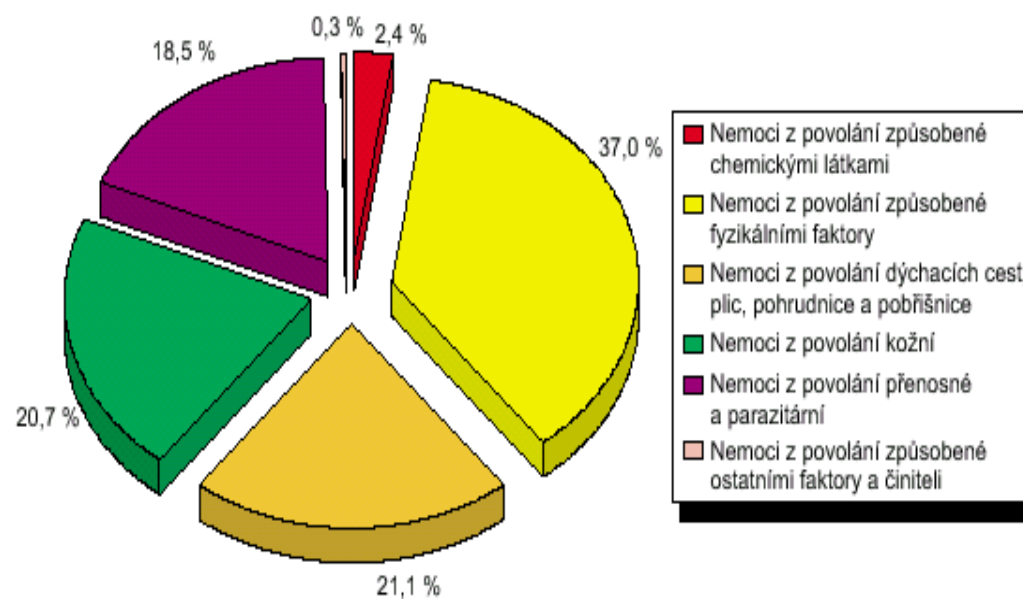
3. týkající se dýchacích cest, plic a pobřišnice

4. kožní

5. přenosné a parazitární

6. způsobené ostatními faktory a činiteli

# Nemoci z povolání dle seznamu nemocí z povolání 2003





# Kapitola I.

- 1 onemocnění
- Onemocnění z chrómu  
Adenokarcinom laryngu  
53-letý galvanizér  
Doba expozice Cr 15 let

# Kapitola II.

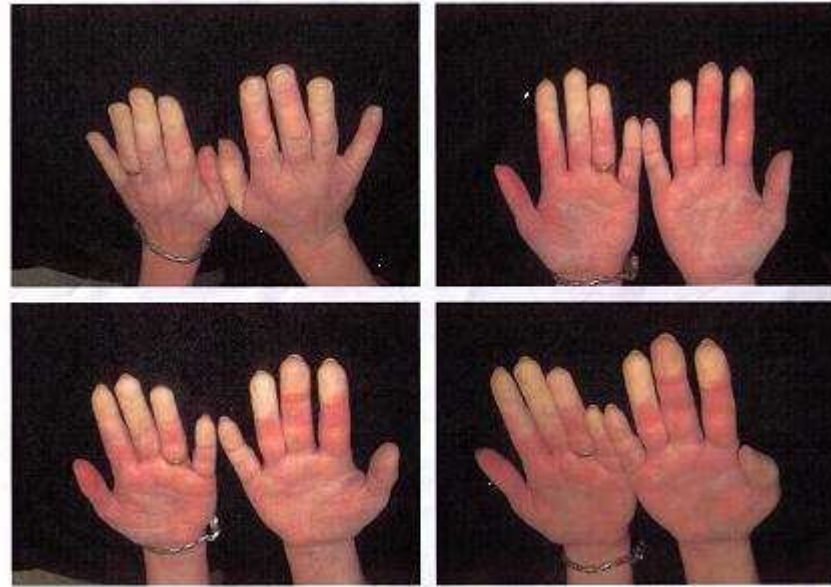
- Onemocnění u 44 osob
- 62 onemocnění
- Nejčastější  
sy KT 27x, noxa DNJZ 14, vibrace  
13

Onemocnění periferních cév z  
vibrací 15

KT - profese	
vibrace	DNJZ
Brusič	Dělnice ve výrobě
Svářeč	Dojička krav
Stavební dělník	Pomocná kuchařka
Lesní dělník	Kovář

Onemocnění periferních cév - profese
Brusič kovů
Nástrojař, brusič nástrojů, zámečnick
Šamotář

# Raynoduv sy



# Syndrom karpálního tunelu

Numbness



Pain

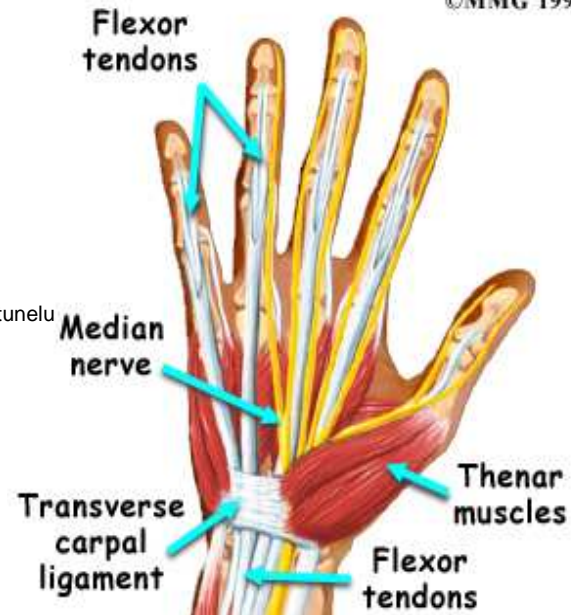


©MMG 1998

Syndrom karpálního tunelu

Symptoms of Carpal Tunnel Syndrome

Flexor tendons



©MMG 1998

# Kapitola II.

Léze n. ulnaris 2

Epikondylitis radialis humeri 2 ( DNJZ)

Polex saltans 2, digitus saltans 1 (DNJZ)

Artróza distálních interfalageálních kloubů 2  
(vibrace)

Sy rotátorové manžety 2 ( DNJZ)

Subacromiální bursitida 2 ( DNJZ)

Rhizartróza 1 ( DNJZ)

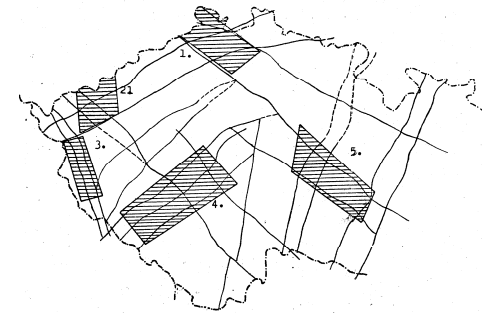
M.deQuervain 1 ( DNJZ)



# Kapitola III. - 28



- **Astma bronchiale** 15
- Noxa isokyanáty 13x obsažené v lepidlech
- **Exogenní alergická alveolitida** 7
- Noxa isokyanáty 6x
- **Ca plic z ionizujícího záření** 4x
- Hyalinóza pleury s poruchou plicních funkcí 1x – azbest ( Cemberit, Šumperk)
- Silikóza prostá 1x – cidič odlitků



# Kapitola IV. - 14

- Epoxidové pryskyřice 6x
- Mazací emulze ve strojírenství 2x
- Masážní krém
- Cement ( obsahuje Cr)
- Desinfekční prostředky ( Incidin, Medicarin)
- Čisticí prostředky ( HIT jablko, Chloracetamid)

# Kapitola V.- 13

- Hepatitida typu B. 1x
- Svrab 8x
- Tinea 3x ( ošetřovatelé zvířat)
- Erysipeloid 1x
- Tropické nemoci 0

# Listopad – prosinec 2009

- Onemocnění pandemickou chřipkou typu A1 (H1N1) – 4 osoby
  - Kontakt s nemocným pacientem v těžkém stavu
  - Odpovídající klinický průběh, pozitivní serologie
  - Požádali o posouzení profesionality na KPL
- 
- Onemocnění posouzeno jako profesionální v lednu 2010 ( po potvrzení pracovní zátěže epidemiologem a hygienikem práce)

# Nemoc z povolání

- Onemocnění ze Seznamu nemocí z povolání
- Vyšetření ze spádu lze použít ( např. EMG, rtg apod.)
- Pracovní zátěž posuzuje hygienik práce
- Pro nemoc z povolání musí být splněno kritérium klinické i hygienické
- Posuzovat musí pracoviště dle vyhlášky 342/1997 Sb. v platném znění
- Pacient i zástupce zaměstnavatele se může odvolat

# Neprokázáni nemoci z povolání

- Na 1 nově zjištěnou nemoc z povolání připadá 15 nepřiznaných.
- Důvody – nesplněna klinická podmínka (odpovídající dg., klinický stupeň onemocnění)
  - nesplněna hygienická podmínka (neprokázán rizikový faktor v odpovídajícím stupni)
- I proti posudku o nezjištění nemoci z povolání se může pacient odvolat.

# Závěr

- Pracovní anamnéza je nedílnou součástí vyšetření
- Nemoci z povolání nevznikají pouze při těžké fyzické práci v nepříznivých podmínkách
- Alergická onemocnění
- Onemocnění z dlouhodobé nadměrné jednostranné zátěže



# Závěr

- Pracovnílékařská péče by měla pomáhat předcházet nemocem z povolání
  - posuzování způsobilosti k práci
  - posuzování podmínek na pracovišti, ale i návrhy opatření k snížení či vyloučení rizika
- práce s Pb a nedodržování zákl. hygieny
- práce s třepačkou v laboratoři a přidržování zkumavky při protřepávání ( tj. technické opatření)



# Závěr

- Pokud již dojde k poškození zdraví a mohlo by jít o nemoc z povolání, je vhodné odeslat co nejdříve pacienta na KPL.
- Akutní otravy jsou nemocemi z povolání, tj. pokud byl zaměstnanec ošetřen, popřípadě hospitalizován, lze i z těchto dokladů vycházet.
- Nemoc z povolání zakládá pacientovi nárok na náhrady, u některých dg. jde i o nároky pro pozůstalé

Vedeno pod značkou:

V Plzni dne:

### **Lékařský posudek o uznání nemoci z povolání**

vypracovaný dle Nařízení vlády č. 290/1995 Sb., kterým se stanovuje  
Seznam nemocí z povolání.

Jméno a příjmení posuzovaného:

Datum narození:

Bydliště:

Rodné číslo:

Zaměstnavatel, u kterého nemoc z povolání vznikla:

IČ zaměstnavatele:

Druh práce, při jejímž výkonu nemoc vznikla:

Klinická diagnosa slovně i písemně( klasifikace dle platné MKN, 10. revize):

Datum zjištění nemoci z povolání:

Fakultní nemocnice v Plzni, klinika pracovního lékařství, příslušná k rozhodování podle  
vyhlášky č. 342/1997 Sb. a vyhlášky 38/2005 Sb., kterými se stanoví postup při uznávání  
nemoci z povolání a vydává seznam zdravotnických zařízení, která tyto nemoci uznávají, ve  
znění pozdějších předpisů na základě posouzení zdravotního stavu posuzované osoby

### **uznává zjištěné onemocnění jako nemoc z povolání dle Seznamu nemoci z povolání, který tvoří přílohu Nařízení vlády č. 290/1995 Sb.**

**kapitola**

**položka**

**písmeno**

Odůvodnění:

Na základě zjištění zdravotního stavu před vznikem onemocnění, výsledku lékařských  
vyšetření a na základě ověření podmínek vzniku onemocnění bylo zjištěno, že jsou splněny  
všechny podmínky pro uznání nemoci z povolání podle přílohy nařízení vlády č. 290/1995 Sb.

Proti tomuto posudku je možno podat podle ustanovení § 77 odst. 2 zákona č. 20/1966 Sb.,  
o péči o zdraví lidu, ve znění pozdějších předpisů, návrh na jeho přezkoumání do 15 dnů  
ode dne, kdy byl oprávněné osobě doručen. Návrh se podává písemně vedoucímu zdravotnického  
zařízení, které posudek vydalo.

razítko střediska nemocí z povolání

as.MUDr.Vendulka Machartová,Ph.D.  
přednosta kliniky

# Klinika pracovního lékařství

- FN Lochotín – vchod F, ambulance 8.patro
- FN Bory – ambulance pavilon č. 7 v bývalé VN
- FN Bory – lůžka, pavilon č. 7 ( vedle pav.22), 1. patro

## Kontakt

Kancelář kliniky tel. 377 103 604

E-mail [kpl@fnplzen.cz](mailto:kpl@fnplzen.cz)

[machartova@fnplzen.cz](mailto:machartova@fnplzen.cz)



# Internet

- **Sbírka zákonů**

<http://aplikace.mvcr.cz/archiv2008/sbirka/>

- **Ministerstvo zdravotnictví**

[www.mzcr.cz](http://www.mzcr.cz)

- **Ministerstvo práce a sociálních věcí**

[www.mpsv.cz](http://www.mpsv.cz)

- **BPZP**

[www.bozpinfo.cz](http://www.bozpinfo.cz)

- **Stránky odborných společností**

[www.nemocizpovolani.cz](http://www.nemocizpovolani.cz)

[www.pracovni-lekarstvi.cz](http://www.pracovni-lekarstvi.cz)

- **Projekt EU – KPL LF UK a FN Plzeň**

[www.pracovnilekarstvi.eu](http://www.pracovnilekarstvi.eu)

# Seminární práce

- **Kasuistika pacienta** - z naší zdravotní dokumentace a hygienického šetření  
V práci je potřeba uvést především:  
podrobně uvést pracovní anamnézu pacienta, včetně rizik, která nemocný uvádí  
klinickou dg., která je šetřena jako nemoc z povolání  
rozbor posudku hygienika práce, včetně event. měření, protokolů apod.  
posoudit nakolik jsou údaje pacienta shodné s posudkem hygienické služby  
vystavení posudku o nemoci z povolání  
vystavení posudku o bodování bolestného event. ztížení společenského uplatnění
- **Kasuistika pacienta z návštěvy našich lůžek**  
V práci je potřebné uvést  
zpracovat anamnestické údaje vyšetřených pacientů ( vždy skupinka vytvoří  
společně)  
rozhodu o rizicích, která u nemocného připadala v úvahu během jeho profesního  
života  
zjištěné profesionální onemocnění, vztah k rizikovému faktoru  
Termín odevzdání: 6.12.2011